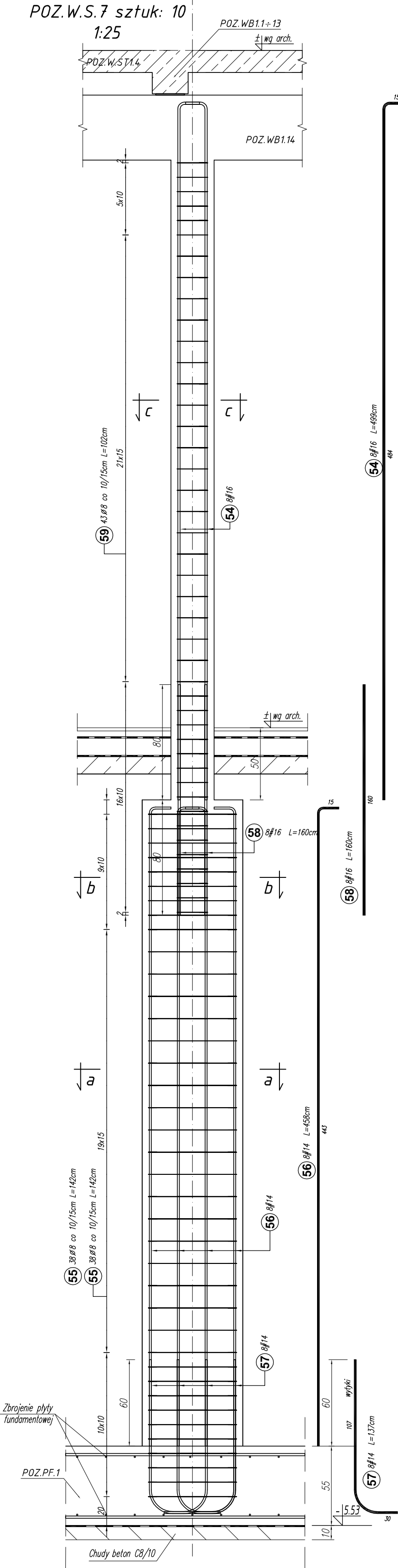
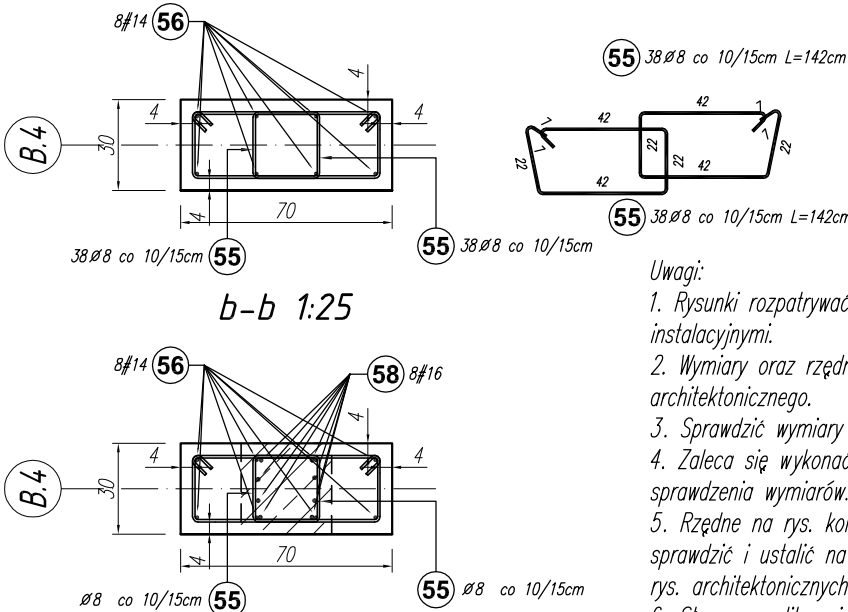


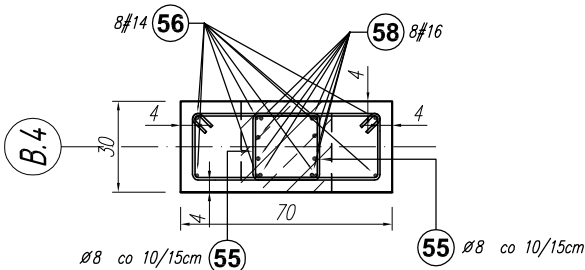
POZ.W.S.7 sztuk: 10
1:25



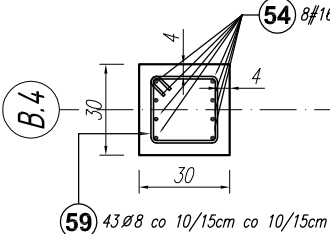
a-a 1:25



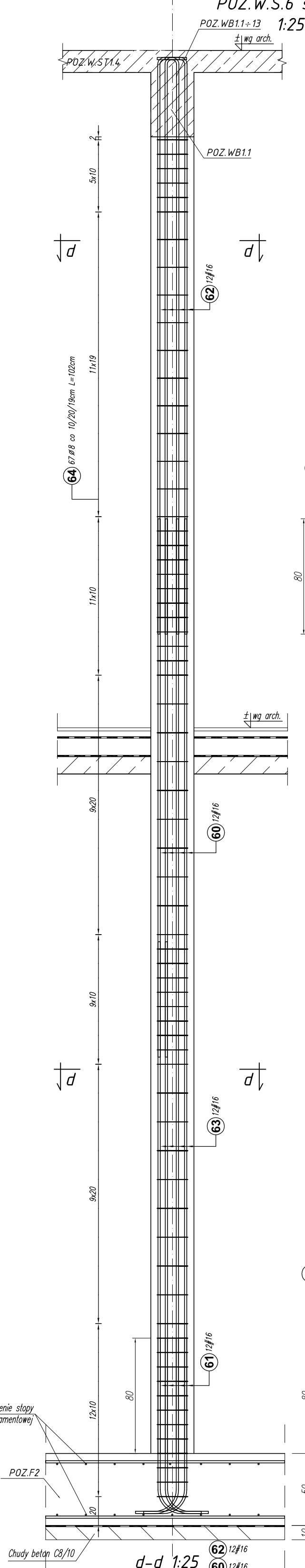
b-b 1:25



c-c 1:25

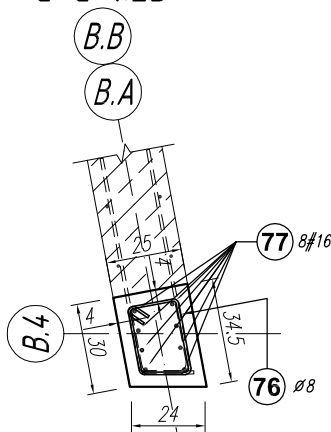
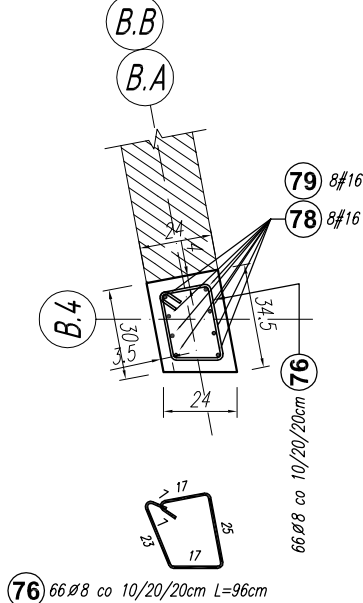


d-d 1:25



e-e 1:25

f-f 1:25



g-g 1:25

Poz.	Stal		Długość (cm)	Liczba			Długość łączna (m)		
	Ø	#		w elementcie	elementów	ogółem	A-I	A-IIIIN	
							Ø 8	# 14	# 16
54		16	499	8	10	80			399,20
55	8		142	76	10	760	1079,20		
56		14	458	8	10	80		366,40	
57		14	137	8	10	80		109,60	
58		16	160	8	10	80			128,00
59	8		102	43	10	430	438,60		
60		16	373	12	2	24			89,52
61		16	152	12	2	24			36,48
62		16	415	12	2	24			99,60
63		16	355	12	2	24			85,20
64	8		102	67	2	134	136,68		
74		16	152	8	2	16			24,32
76	8		96	66	2	132	126,72		
77		16	355	8	2	16			56,80
78		16	373	8	2	16			59,68
79		16	415	8	2	16			66,40
Długość wg średnic (m)							1781,20	476,00	1045,20
Masa 1 m pręta (kg/m)							0,40	1,21	1,58
Masa łączna wg średnic (kg)							703,57	575,96	1651,42
Ogółem (kg)							2930,95		

- Uwagi:
1. Rysunki rozpatrywać łącznie z rysunkami architektury i instalacyjnymi.
 2. Wymiary oraz rzędne i usytuowanie elementów wg projektu architektonicznego.
 3. Sprawdzić wymiary na budowie.
 4. Zaleca się wykonać jeden komplet zbrojenia w celu sprawdzenia wymiarów.
 5. Rzędne na rys. konstrukcyjnych należy ostatecznie sprawdzić i ustalić na podstawie rzędnych zamieszczonych na rys. architektonicznych.
 6. Słupy monolitycznie połączone ze ścianami żelbetowymi (zbrojenie ścian przepuścić przez słupy)
 7. Średnice wewnętrzna zagięcia prętów wykonać zgodnie z normą Eurokod 2. Projektowanie konstrukcji z betonu.

BETON C25/30 FUNDAMENTY
BETON C20/25 POZOSTAŁE ELEMENTY
STAL A-IIIIN (B500SP) - #
STAL A-I (St3SX-b) - Ø

Projekt jest w rozumieniu Ustawy o prawie autorskim i prawach pokrewnych utworem architektoniczno-urbanistycznym i jest chroniony prawem autorskim.			
temat / nazwa:		jednostka projektowa: "S.T. ARCHITEKCI" Sp. z o.o. ul. Gen. M. Langlewicza 18 (II piętro) 35-021 Rzeszów tel. 17 862 81 66, 500 050 022, 501 308 898	
Inwestor:		dane Inwestora: GMINA MIEJSKA DYNÓW adres: 36-065 DYNÓW, ul. RYNEK 2	
adres inwestycji:		jednostka ewidencyjna: 181601_1, DYNÓW MIASTO obręb ewidencyjny: nr 0001, DYNÓW numery działek ewidencyjnych: DZIAŁKA NR EWID.: 3158/4	
faza projektu:		PW	
nazwa rysunku:		SŁUP ŻELBETOWY : POZ.W.S.6; POZ.W.S.7, POZ.W.S.8;	
imię i nazwisko:		nr uprawnień:	
branża:		KONSTRUKCJA	
projektant:		mgr inż. Andrzej SYGNAROWICZ	
mgr inż. Andrzej SYGNAROWICZ		2/95	
projektant sprawdzający:		mgr inż. Mariusz Salamon	
PDK/0050/PWOK/08		data: wrzesień 2025 r.	
skala:		nr rys.: K_31	
numer projektu:		STA-CK.DYN-2022	